

1-SWIETLIK DACHOWY (ROZWIĄZANIE SYSTEMOWE) - 1szt. - doświetlającego salę konsumpcyjną - w celu zapewnienia oświetlenia naturalnego

C3

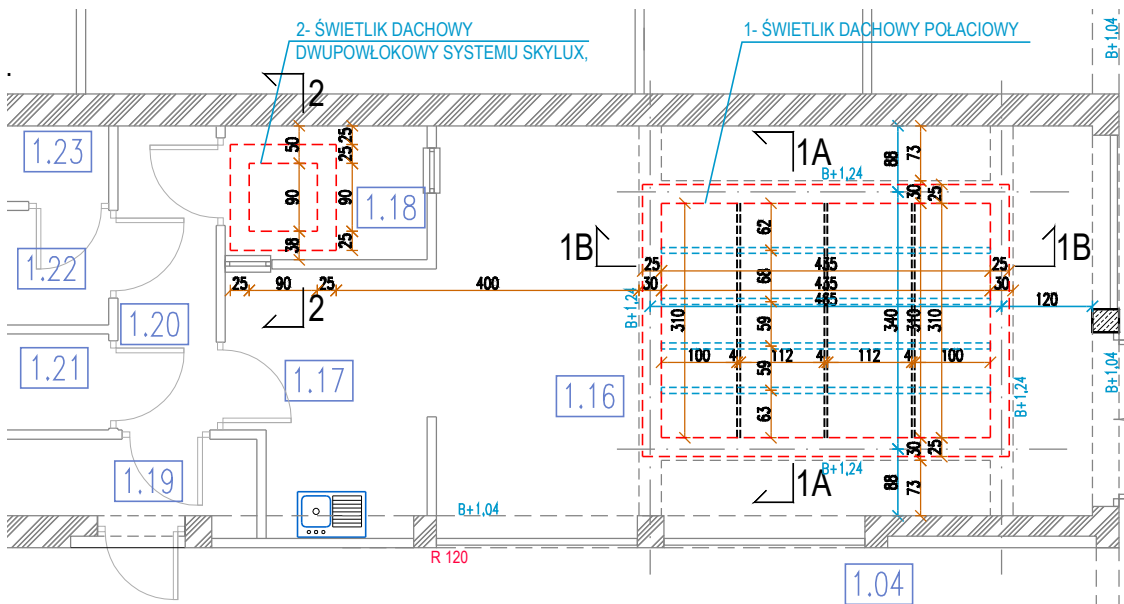
Architectural cross-section drawing showing a building facade and interior lighting system. The drawing includes various dimensions and labels for components like the roof light, wall, and floor. A circular callout 'C3' is present on the left side.

przekrój 1B-1B

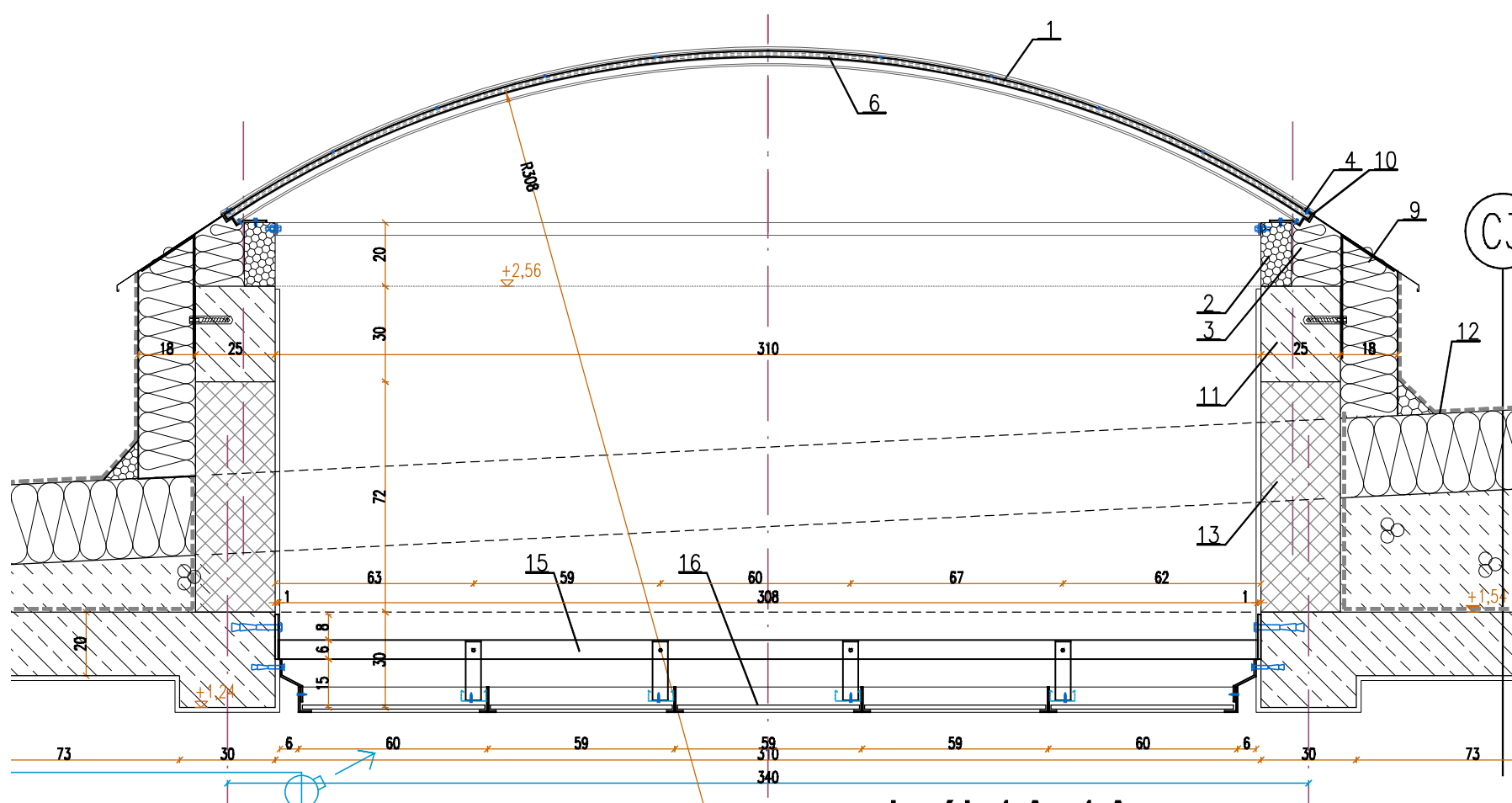
2- ŚWIELIKA DACHOWEGO DWUPÓŁKOWEGO SYSTEMU SKYLUX - 1szt. -
doświetlającego pomieszczenie zaplecza kuchni - w celu zapewnienia oświetlenia naturalnego

Na rysunku wprowadzono następujące oznaczenia

przekrój 2-2



RZUT - schemat lokalizacji 1:100



przekrój 1A-1A

ŚWIETLIK DACHOWY PÓLACIOWY (ROZWIĄZANIE SYSTEMOWE):
Rysunek przedstawia sposób montażu technicznego świetlika połaciowego.
Na rysunku wprowadzono następujące oznaczenia (jako elementy systemowe właściwe dla danego producenta):

1. Płyta poliwęglanowa.
2. podstawa z blachy stalowej ocynkowanej, konstrukcja stalowa - elementy malowane w kolorze RAL 9006
3. Docieplenie podstawy
4. Profil dolny podstawy świetlika
5. Profil dolny - boczny podstawy świetlik
6. Dolne żebro luku
7. Górne żebro luku - listwa zamykająca łączenia płyt poliwęglanowych z uszczelkami
8. Ściąg podstawy
9. obróbka blacharska
10. Taśma paroprzepuszczalna i paroszczelna
11. Wieniec żelbetowy ściany świetlika
12. Stropodach
13. ściana podstawy murowane z pustaków ceramicznych 20cm na zapr. termoizolacyjnej - ocieplenie wełna mineralna. Ściana od wewnątrz - płyta kartonowo-gipsowa
14. Dwupopłokowy świetlik systemowy w konstrukcji aluminiowej - stały
15. profil zamknięty 40x60x4mm - element nośny podwieszonego, płaskiego świetlika wewnętrznego - zamknięcie otworu świetlika połaciowego.
16. Przeszklenie - świetlik płaski dolnej płaszczyzny świetlika połaciowego - wykony z systemowych profili aluminiowych, mocowanych do ścian bocznych świetlika oraz do stalowych belek nośnych - element 15. Mocowania boczne - obrzeże całego świetlika mocowanego do ścian bocznych świetlika na wiszakach wykonanych z płaskownika stalowego 50x4mm. Na całej długości i szerokości świetlika wykonać 6cm dystans między świetlikiem i ścianą. Przeszklenie wykonać tafli szkła matowego bezpiecznego, hartowanego, wkładanego w ramy aluminiowe. Ramę noszącą przeszklenie wykonać z profili aluminiowych lakierowanych proszkiem w kolorze RAL9006 /srebrzysty/

Uwaga:

- Wykonanie i montaż należy powierzyć firmie specjalizującej się w tym temacie.
- Szczegóły wykonawcze i montaże uzgodnić przed przystąpieniem do wykonywania robót.
- Warstwy materiałowe wg. opisu technicznego proj. wykonawczego
- Ilość świetlików ujęto w zestawieniu stolarki.

POZIOM PORÓWNAWCZY:		±0,00/0,04,65	
		PRO-ARCH-2 sp. z o.o. s.k. 43-100 TYCHY UL. SIENKIEWICZA 24 e-mail : biuro@proarch.com.pl , TEL.: 32 214 41 51 WWW.PROARCH.COM.PL	
IMIE i NAZWISKO PROJEKTANTA i SPRAWDZAJĄCEGO, BRANŻA, NR UPRAWNIENI BUDOWLANYCH		PODPIS	NAZWA OBIEKTU BUDOWLANEGO: Przebudowa i rozbudowa powiatowej krytej pływalni w Bilgoraju przy ul. Cegielnianej 24
PROJEKTANT ARCHITEKTURA I URBANISTYKA mgr inż. arch. Jacek Niedzwiedzki upr.proj. 199/81 K-ce w spec. arch. bez ograniczeń			TYTUŁ RYSUNKU: PROJEKT TECHNICZNY ŚWIETLIKI DACHU ZAPLECZA ETAP 2
		DATA SPORZĄDZENIA i SPRAWDZENIA RYSUNKU: 15-04-2022	
INWESTOR: Powiat Bilgorajski 23-400 Bilgoraj, ul. Kościuszki 94		SKALA: 1:20	NR. RYS.
NINIEJSZY PROJEKT CHRONIONY JEST PRAWEM AUTORSKIM.			DZ10-2

DZ10-2